

巡り逢う日の為に

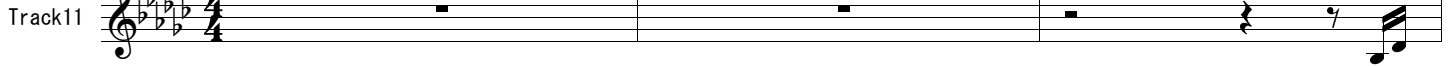
words by Mari Sugimoto
music by SHIN

♩=110

D#m7

Intro

D#m7



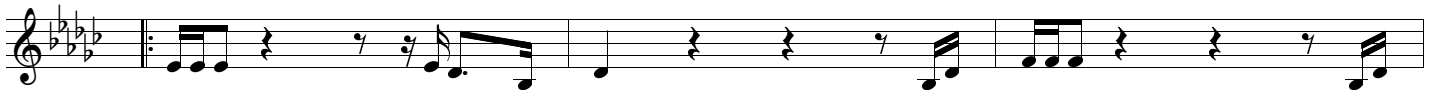
きき

A

D#m7

C#/D#

A#m7/D#



たくは
すぎる

なかっ ー た
ねが い に

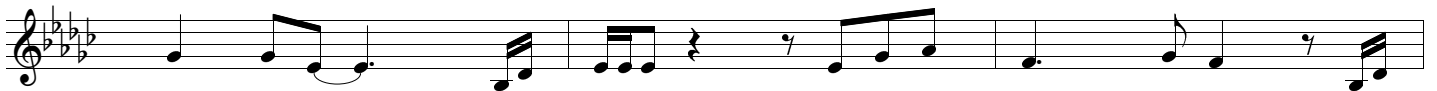
あな たから
つか れてる

I'm
I'm

B/D#

D#m7

C#/D#



so - rry -
so sa - d

おも いでを
こた えなど

け せ なら
わ か なら

い な の は て
だれ ひた

B/D#

C#/D#

BM7



のー
すらに

せだ い であ
き

も ー な た
っ ー て た

やさ し ー
あ た た

め す あ ぎう た
ふ

EM7

A#7

D#m7



ふ た り に
た ー り に

でき あ い は
せ つ は

やさしくはなかつ た ー
あ た たかくなかつ た ー

いまは
ゆめの

B

G#m7

C#7

C#7/B

A#m7b5

F#7



ー
ー

あなたのゆび は
つづきをひとり
(わ ー
(か ー

ー
ー
た ー
ば ー
ん の)
に)

な し みだ を
ま っ て ー

ぬぐうことは で
このまちから で

BM7 G#m7 C#7 C#7/B

— き ない — いまは — わたしのこえ はい — いさ たみ に
 — て いく — コール — バックのこな (あ — いご の
 (で — なん た の)
 (で — なん わ に)

EM7 C#7 A# A#7 C#7

— と ど く こ と き で き な い 1, 3, 4
 — メッセ — ジ き い れ — る わ 2

C# F# F#m7/F F#7/E

あ い し て い る — か ら さ よ な ら す
 し ん じ て い る — か ら さ よ な ら す

G#m7/D# BM7 A# D#m7 D#m7/C# G#7(9)/C

わ わ も う い ち ど めぐり あうひのため に — う
 わ も う い ち ど めぐり あうひのため に — う

B C#7 to# 1 F# F#7 B C#7 to# 2

ん め い は きつ と — う ら ぎ ら な く い る か
 ん め い は きつ と — う む か え に な く い る か

F C#7 Ddim D#m7 [Inter1] D#m7 D#m7

さ
 さ

D#m7 F# F#7/C#

と お ら

D^b B F# GM7

う まれ かわった わ た し を きつ と う け と め

C#m7/F# F#7 D#m Sax. solo1 B/D# D#m6 D#m7 D#m

て

B/D# D#m6 D#m7 G#m G#m6 G#m7

G#m D#m B/D# D#m6 D#m7

BM7 G#m7 A# A#sus4

A#7 C#7 F# C#7

D.S. 1 1 D.S. 2

Sax. solo2 F# F#m7/F F#7/E

ら

